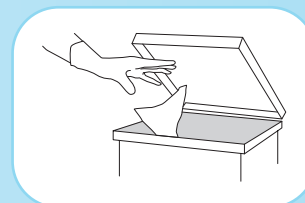
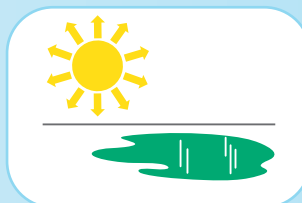


GEBRUIKSIINSTRUCTIE clinell® UNIVERSAL WIPES

CLINELL® UNIVERSAL WIPES

Draag - indien nodig* - handschoenen om een doekje uit de verpakking te nemen. Vertrek van schoon naar vervuild oppervlak en veeg in een S-vorm. Veeg niet 2 keer over dezelfde zone. Gooi het gebruikte doekje weg in een afvalzak. Laat het gedesinfecteerde en gereinigde materiaal drogen aan de lucht.



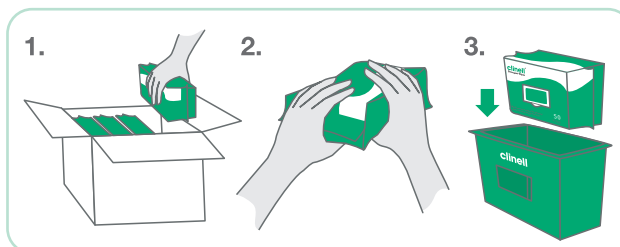
Plaats de verpakking van de doekjes steeds op de zijkant met de opening naar voor. Het vocht zal op deze manier gelijkmatig verdeeld worden en de doekjes allemaal even vochtig houden.

* Indien het oppervlak/instrument bevuild is met **bloed of lichaamsvochten** moeten er **handschoenen** gedragen worden als persoonlijk beschermingsmiddel. Na het verwijderen van het doekje worden ook de handschoenen verwijderd en wordt handhygiëne toegepast. Voor het product zelf moet men geen handschoenen dragen.



Hoe de dispenser opvullen

1. Neem de verpakking uit de doos.
2. Druk overal op de verpakking om het vocht gelijkmatig te verdelen.
3. Plaats de verpakking op haar zijkant in de houder met de openingsdeksel naar buiten.



Het is aangewezen om de verpakking CW200 in een houder te plaatsen om zo een optimale en stabiele werking te verkrijgen (het vocht zal op deze manier gelijkmatig verdeeld worden en de doekjes allen even vochtig houden).



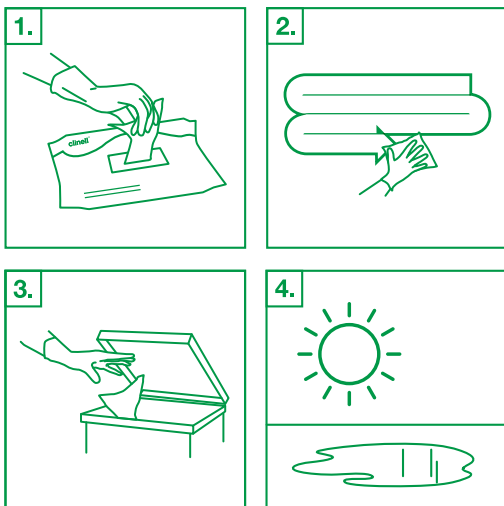
Iedere muurhouder voor de doekjes wordt standaard voorzien met de volgende 4 stickers:

- De gebruikstoepassingen (zijkant)
- De gebruiksaanwijzing (zijkant)
- Geen babydoekje (voorkant)
- Niet doorspoelen (voorkant)

clinell®

Gebruiksaanwijzing Doekjes

Draag - indien nodig - handschoenen om een doekje uit de verpakking te nemen. Vertrek van schoon naar vervuild oppervlak en veeg in een S-vorm. Veeg niet 2 keer over dezelfde zone. Gooi het gebruikte doekje weg in het daarvoor bestemde afvalbakje. Laat het ontsmette en gereinigde materiaal drogen aan de lucht.



De volgende materialen/oppervlakken moeten regelmatig gereinigd en ontsmet worden met deze doekjes: (enkele voorbeelden uit de praktijk; dit is echter geen alomvattende lijst)



kamer



directe omgeving



medisch



elders

JBN210645

