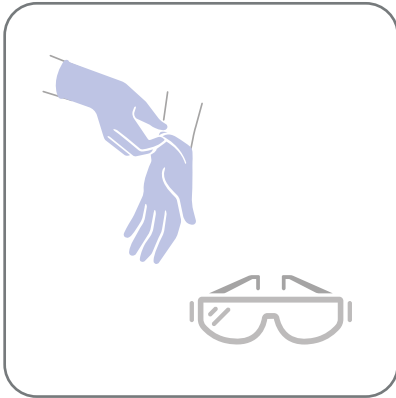
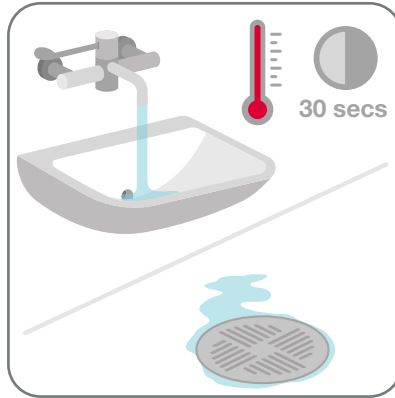


# FICHE D'INSTRUCTION

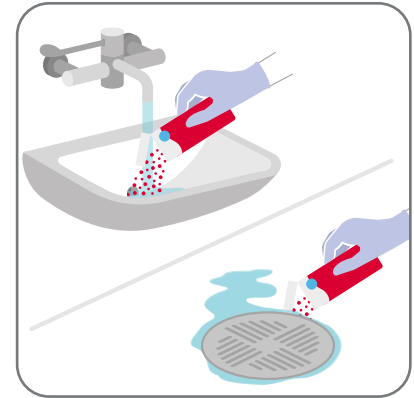
## POUR L'UTILISATION DU CLINELL DRAIN DISINFECTANT (CSDD24) POUR LA DÉCONTAMINATION DES LAVABOS ET DES DOUCHES



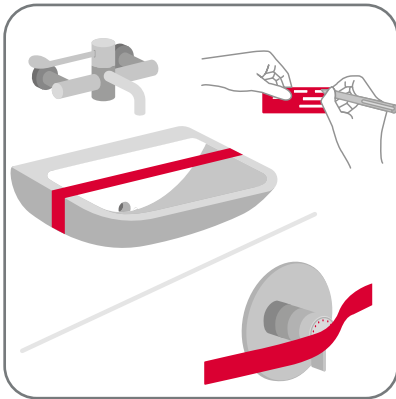
1. Portez un équipement de protection individuelle approprié.



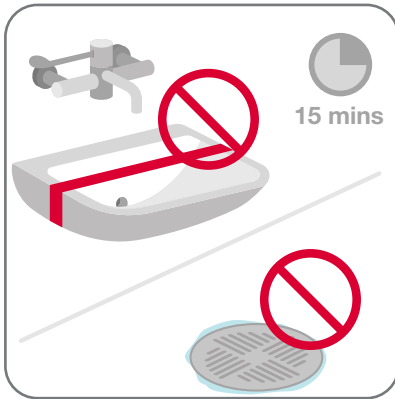
2. Laissez couler l'eau chaude du robinet/de la douche pendant 30 secondes.



3. Versez tout le contenu du sachet dans le tuyau d'évacuation sous un jet d'eau lent. Fermez immédiatement le robinet/la douche.

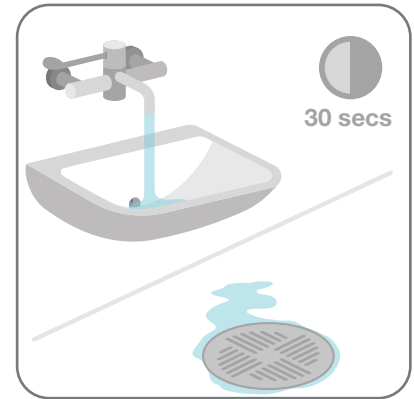


4. Placez le ruban indicateur spécial Clinell Drain Disinfectant sur l'évier/la douche pour éviter toute utilisation.



5. Attendez au moins 15 minutes, si possible laissez agir 30 minutes.

**N'UTILISEZ PAS  
LE ROBINET/LA DOUCHE  
PENDANT CETTE PÉRIODE.**



6. Laissez couler l'eau du robinet pendant 30 secondes pour rincer la conduite avant d'utiliser à nouveau le robinet/la douche.



Un temps de contact d'au moins 15 minutes est nécessaire, idéalement laisser agir 30 minutes pour une efficacité totale.

Si vous devez utiliser de l'eau froide, laissez agir pendant 45 minutes

**dialex**  
BIOMEDICA

Dialex Biomedica NV  
Caetsbeekstraat 1  
3740 Bilzen-Hoeselt  
Belgique

Tél.: +32 (0)89 41 71 40  
Fax: +32 (0)89 41 71 48

[www.dialexbiomedica.be](http://www.dialexbiomedica.be)  
[info@dialexbiomedica.be](mailto:info@dialexbiomedica.be)