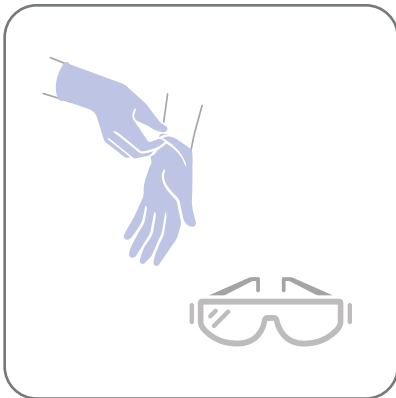
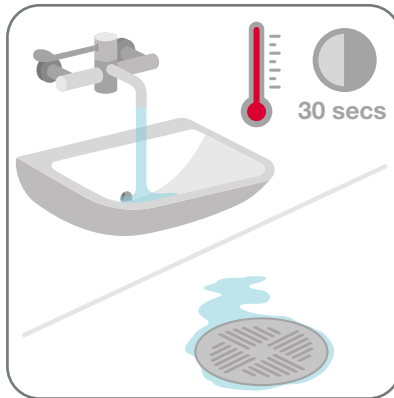


# INSTRUCTIEFICHE

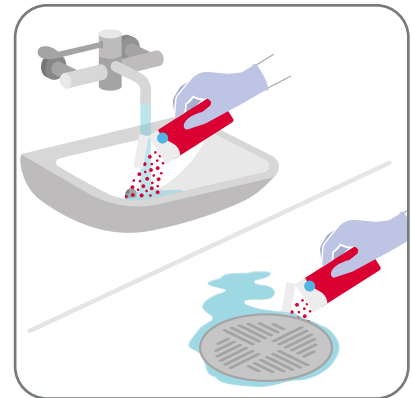
## GEBRUIK VAN CLINELL DRAIN DISINFECTANT (CSDD24) VOOR DECONTAMINATIE VAN WASTAFELS EN DOUCHES



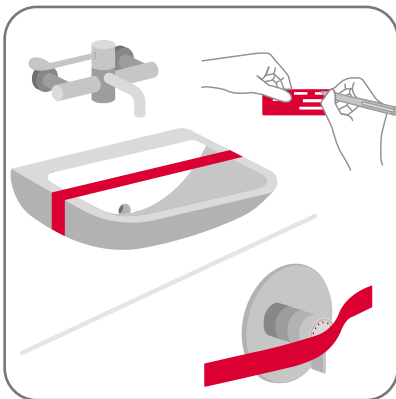
1. Draag de geschikte persoonlijke beschermingsmiddelen



2. Laat het warm water van de kraan/douche gedurende 30 seconden lopen.



3. Giet de gehele inhoud van het zakje in de afvoerleiding onder traag stromend water. Draai de kraan/douche onmiddellijk dicht.

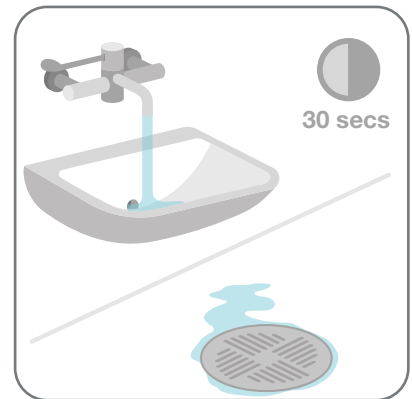


4. Plaats de speciale Clinell Drain Disinfectant Indicator Tape over de gootsteen/douche om gebruik te voorkomen



5. Wacht ten minste 15 minuten, laat indien mogelijk 30 minuten inwerken.

**DE KRAAN/DOUCHE GEDURENDE DEZE TIJD NIET GEBRUIKEN.**



6. Laat de kraan 30 seconden lopen om de leiding door te spoelen alvorens de kraan/douche weer te gebruiken.



Een contacttijd van minimum 15 minuten is vereist, optimaal laat u 30 minuten inwerken voor volledige doeltreffendheid.

Indien u genoodzaakt bent om koud water te gebruiken, 45 minuten laten inwerken.

**dialex**  
BIOMEDICA

Dialex Biomedica NV  
Caetsbeekstraat 1  
3740 Bilzen  
België

Tel.: +32 (0)89 41 71 40  
Fax: +32 (0)89 41 71 48

[www.dialexbiomedica.be](http://www.dialexbiomedica.be)  
[info@dialexbiomedica.be](mailto:info@dialexbiomedica.be)