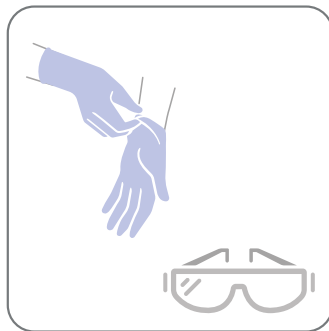


INSTRUCTIEFICHE

GECOMBINEERD GEBRUIK VAN CLINELL DRAIN DISINFECTANT (CSDD24) EN CLINELL PERACETIC ACID WIPES (CS25) VOOR DECONTAMINATIE VAN AFVOERLEIDINGEN EN WASTAFELS

Stap 1: voorbereiding van Clinell Peracetic Acid Wipe (CS25)



1. Draag geschikte persoonlijke beschermingsmiddelen (PBM).



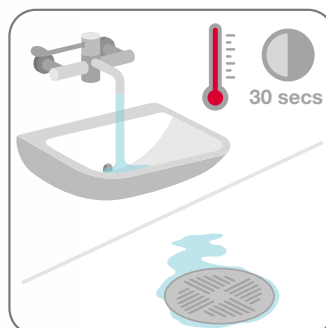
2. Neem een doekje uit de verpakking. Bevochtig het volledige doekje met water uit de kraan.



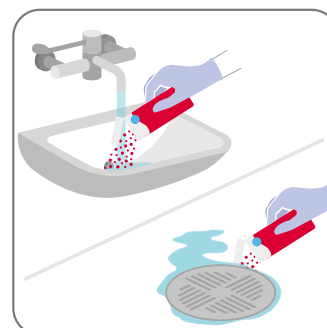
3. Knijp voorzichtig het overtollige water uit het doekje in de afvoer van de wastafel en leg het doekje klaar voor gebruik op de wastafel.



Stap 2: toepassing van Clinell Drain Disinfectant (CSDD24)



1. Laat (bij voorkeur warm) water uit de kraan 30 seconden lopen.



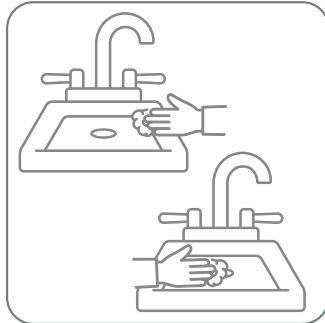
2. Giet de gehele inhoud van het zakje in de afvoer onder traag stromend water en draai onmiddellijk de kraan dicht.

INSTRUCTIEFICHE

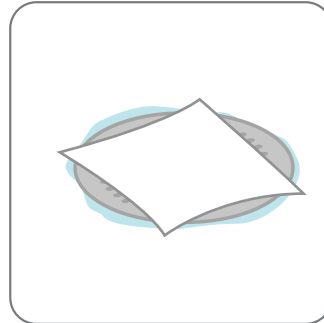
Stap 3: Decontaminatie van wastafel en kraan met Clinell Peracetic Acid Wipe (CS25)



1. Maak eerst de kraan schoon, werkend van schoon naar vuil (eerst kraanhuis, dan hendel, dan wateruitlaat).



2. Gebruik hetzelfde doekje om de wastafel schoon te maken, werkend van schoon naar vuil (eerst bekken, dan afvoer).



3. Spreid het gebruikte doekje uit over het afvoerrooster als dat aanwezig is.



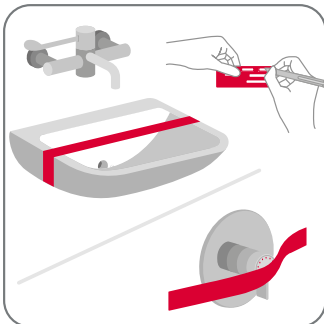
4. Is de afvoer open, draai het doekje gedeeltelijk in de afvoeropening.



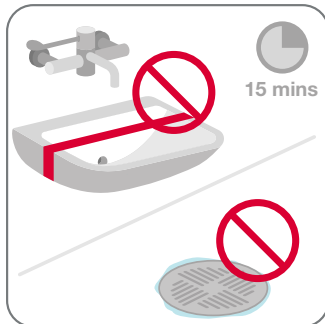
5. Laat het doekje inwerken gedurende de volledige inwerktijd van de Drain Disinfectant.



Stap 4: Inwerken en afhandelen



1. Plaats de speciale Clinell Drain Disinfectant Indicator Tape over de gootsteen/douche die wordt behandeld en de kraan/handgreep om anderen erop te wijzen dat de kraan/douche niet mag worden gebruikt gedurende de inwerktijd van het product.

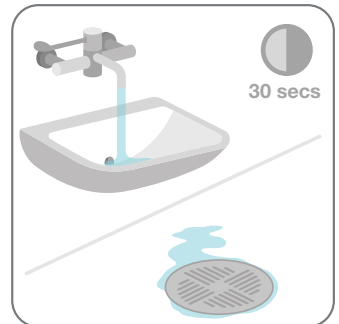


2. Laat de producten inwerken.

**DE KRAAN
GEDURENDE
DIE TIJD NIET
GEBRUIKEN.**



3. Verwijder de indicator tape en gooi de Clinell Peracetic Acid Wipe weg volgens de lokale instructies voor besmet afval.



4. Laat de kraan gedurende 30 seconden lopen om de leiding door te spoelen alvorens de wastafel weer te gebruiken.

Een contacttijd van minimum 15 minuten is vereist, optimaal laat u 30 minuten inwerken voor volledige doeltreffendheid.

Indien u genooddaakt bent om koud water te gebruiken, 45 minuten laten inwerken.

Dialex Biomedica NV

Caetsbeekstraat 1
3740 Bilzen
België

Tel.: +32 (0)89 41 71 40

Fax: +32 (0)89 41 71 48

www.dialexbiomedica.be
info@dialexbiomedica.be