

**Legende**

-  Provincies
-  Limburg
-  Projectgebied

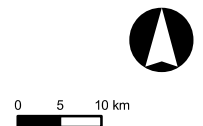
**Beringen**

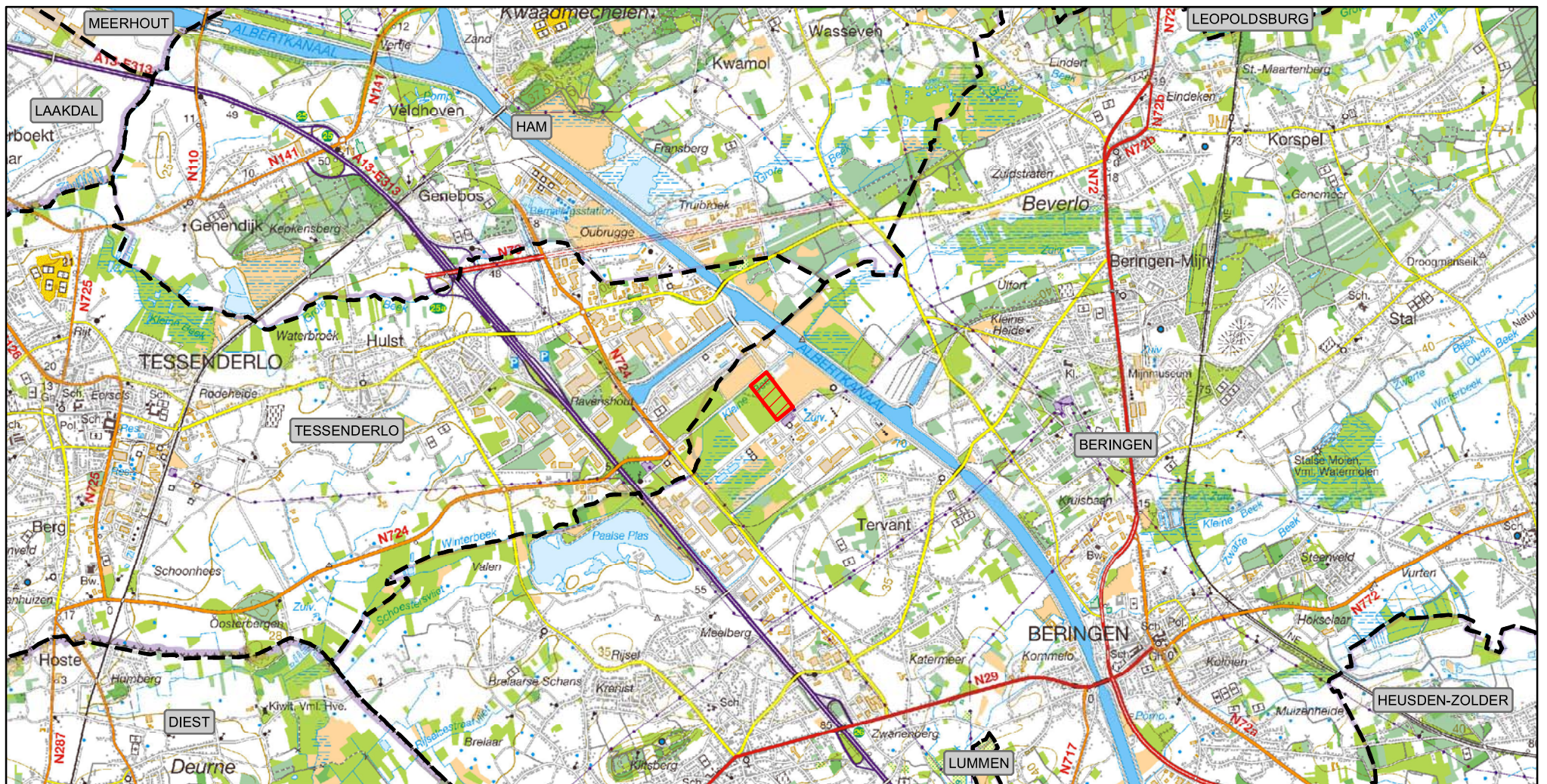
**projectMER**

**BIONERGA nv**



kaart 3.1: Situering in ruimere omgeving: macroschaal

november 2012





**Legende**

-  projectgebied
-  gemeentegrenzen

**Beringen**

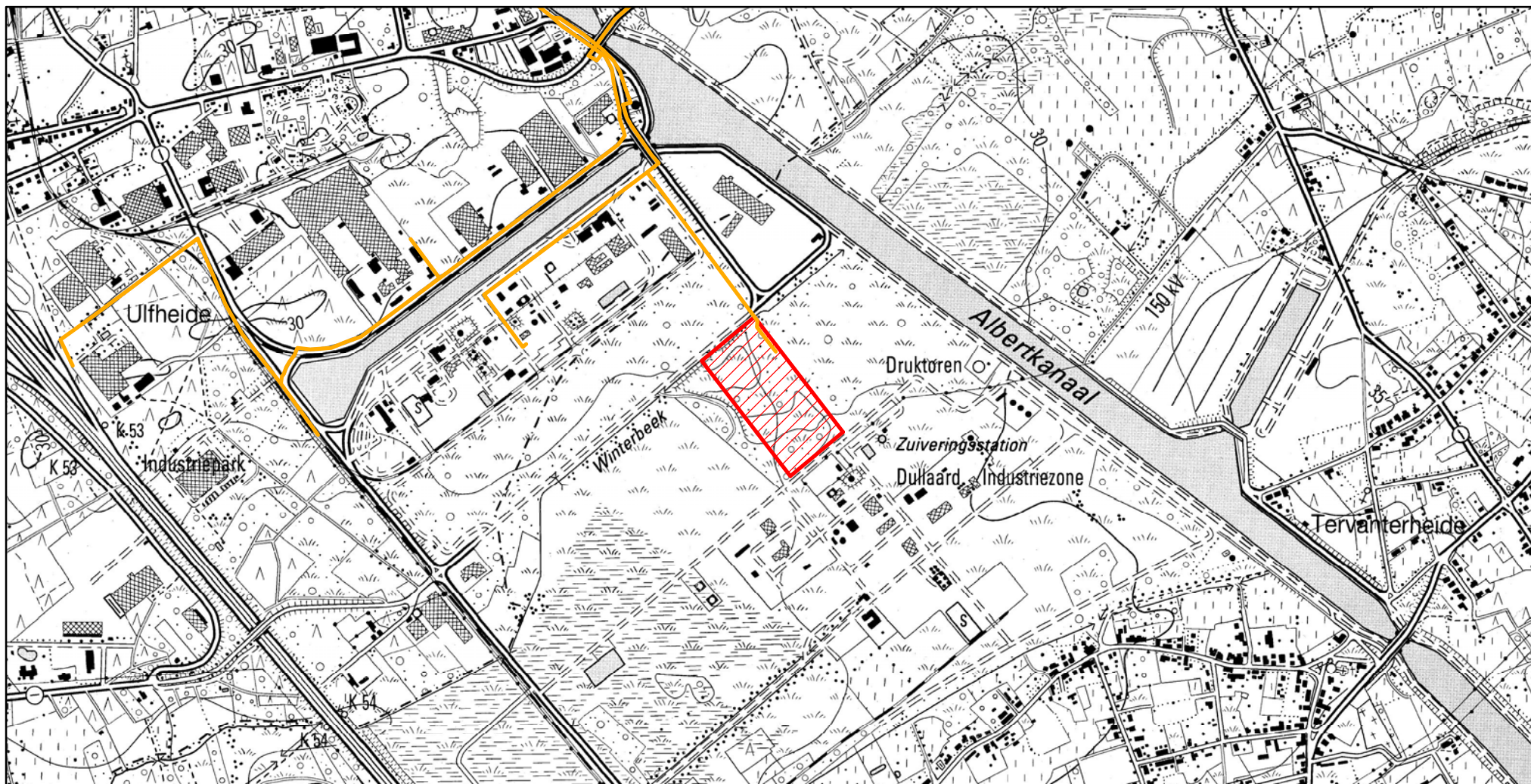
**projectMER**

**BIONERGA nv**



kaart 3.2: Situering in ruimere omgeving

november 2012





**Legende**

-  projectgebied
-  Leiding Fluxys

**Beringen**

**projectMER**  
**BIONERGA**



kaart 3.3: Situering op de topokaart

november 2012





**Legende**

-  projectgebied
-  Leiding Fluxys

**Beringen**

**projectMER**

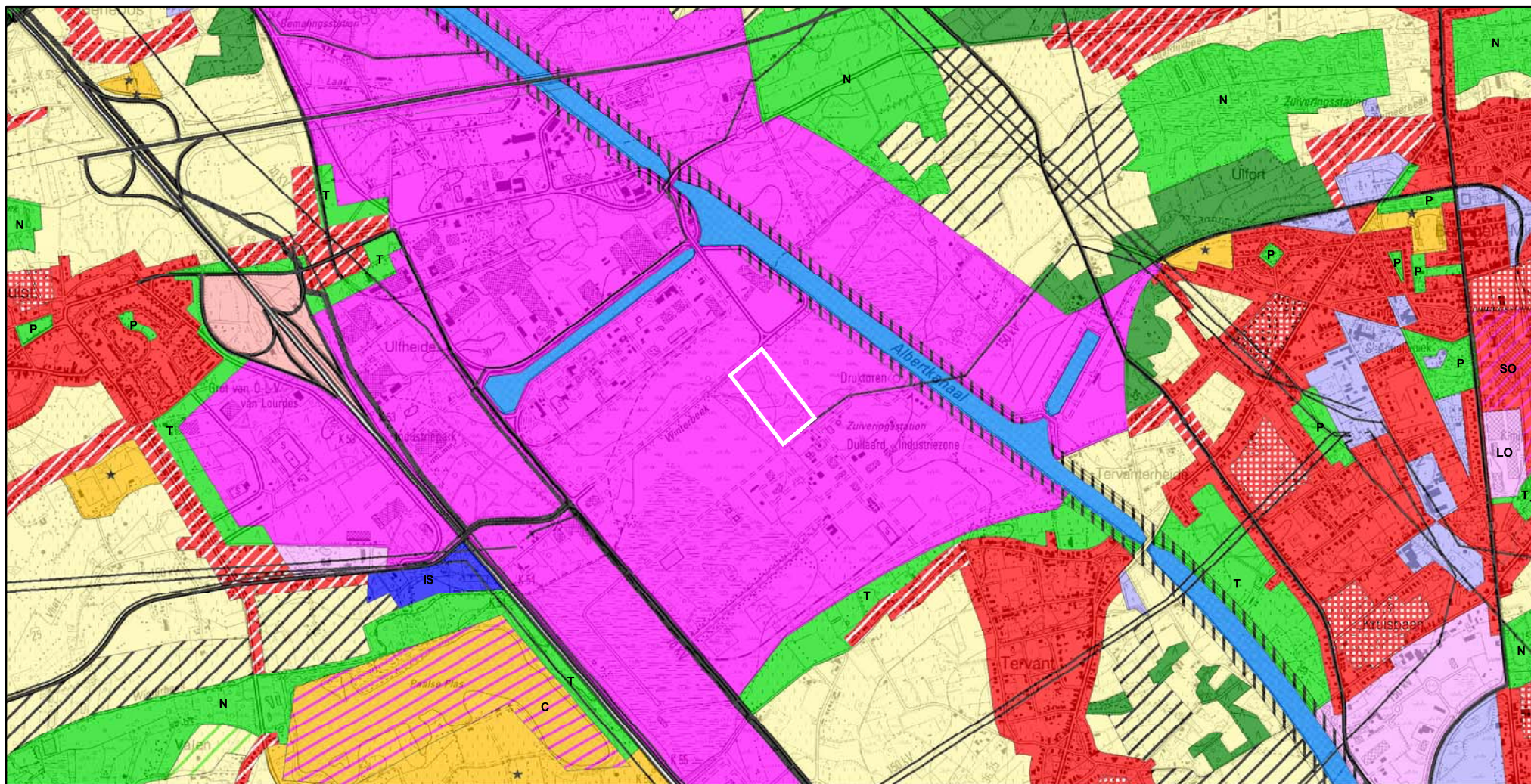
**BIONERGA**

kaart 3.4: Situering op de orthofoto

november 2012

**Enva** *Lim*





### Legende

projectgebied

★ 147

150c- bestaande hoofdverkeerswegen

150d- aan te leggen hoofdverkeerswegen

150e- bestaande spoorwegen

150g- bestaande afzonderlijke leidingen

150i- bestaande leidingstraten

150k- bestaande hoogspanningsleidingen

1507- erfdiensbaarheidsgebieden

0100- woongebied

0102- woongebied met landelijk karakter

0105- woonuitbreidingsgebied

0132- gebied voor stedelijke ontwikkeling

0200- gebied voor gemeenschapsvoorzieningen en openbaar nut

0300- dienstverleningsgebieden

0401- gebieden voor dagrecreatie

0500- parkgebieden

0600- bufferzones

0701- natuurgebied

0800- bosgebieden

0900- agrarische gebieden

0901- landschappelijk waardevolle gebieden

0910- agrarische gebieden met ecologisch belang

1000- industriegebieden

1100- ambachtelijke bedrijven en kmo's

1111- lokaal bedrijventerrein met openbaar karakter

1200- ontginningsgebieden

1330- industrie-stortgebieden

1500- bestaande autosnelwegen

1504- bestaande waterwegen

### Beringen

**projectMER**

**BIONERGA nv**

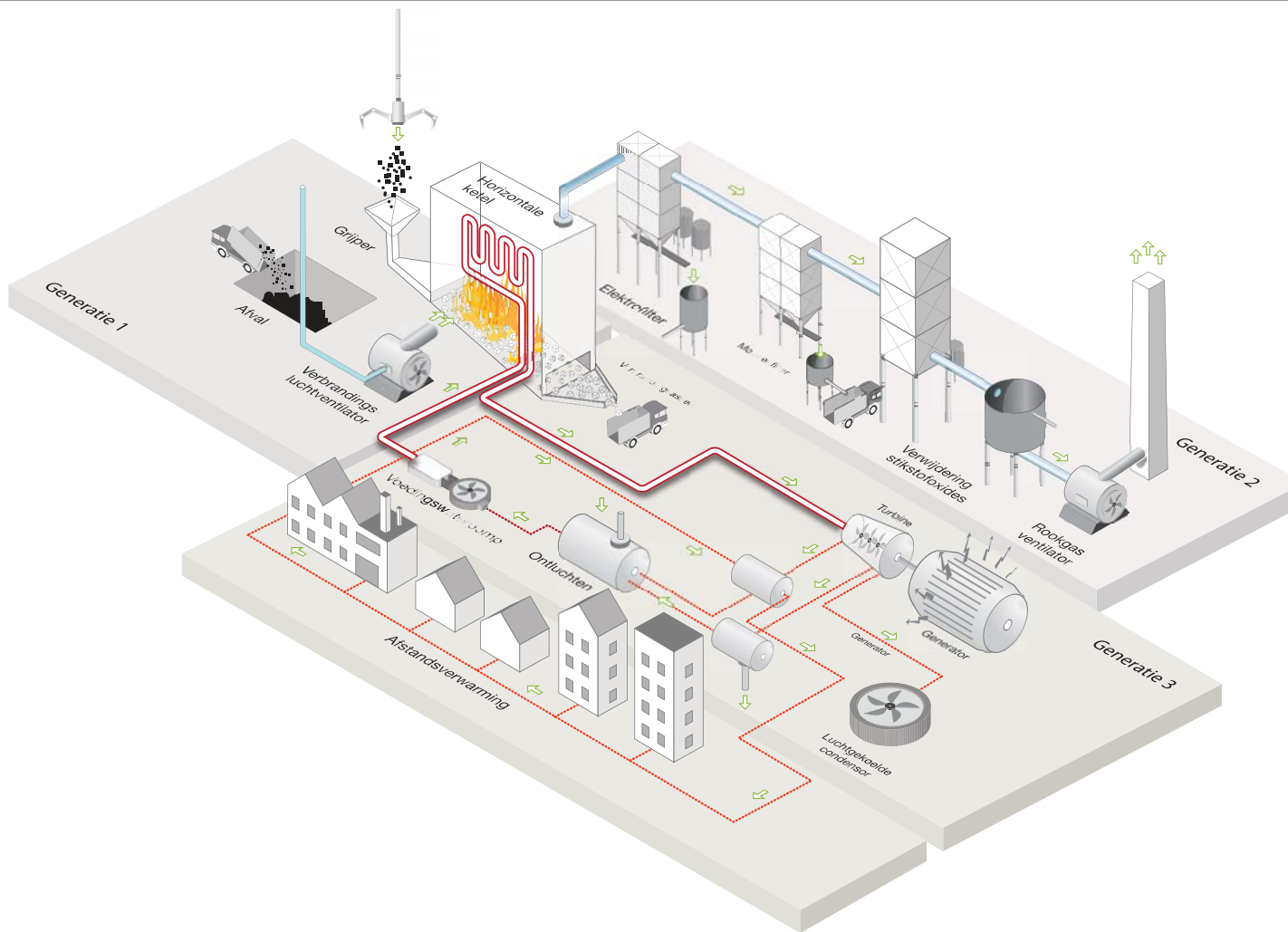
kaart 3.5: Situering op het Gewestplan

november 2012

**EnvaLim**

0 150 300 Meter





Beringen

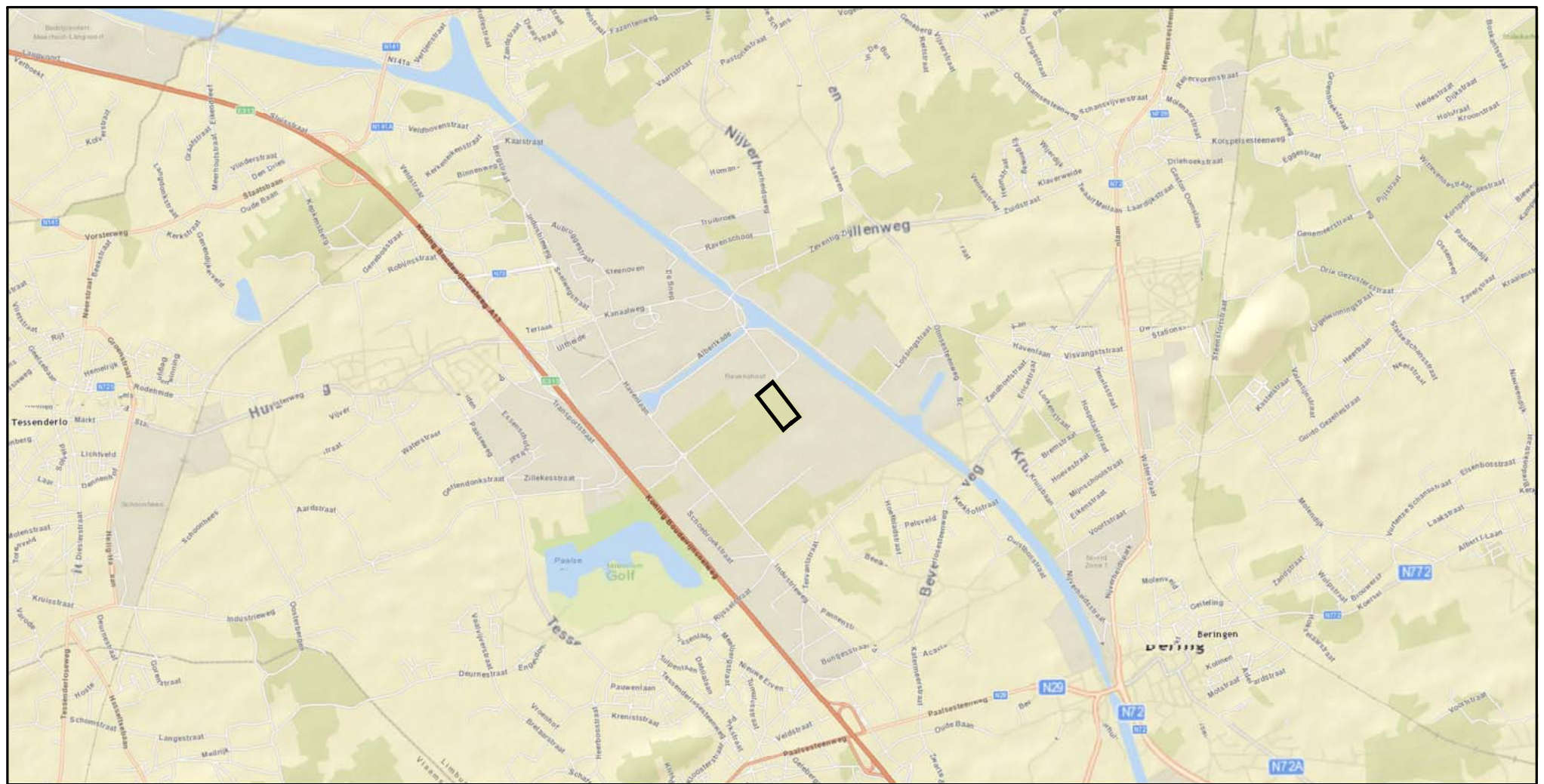
ProjectMER  
BIONERGA nv

kaart 5-1: Algemeen schema  
geplande energiecentrale

november 2012

**EnvaLim**





**Legende**

 projectgebied

**Beringen**

**projectMER**

**BIONERGA nv**

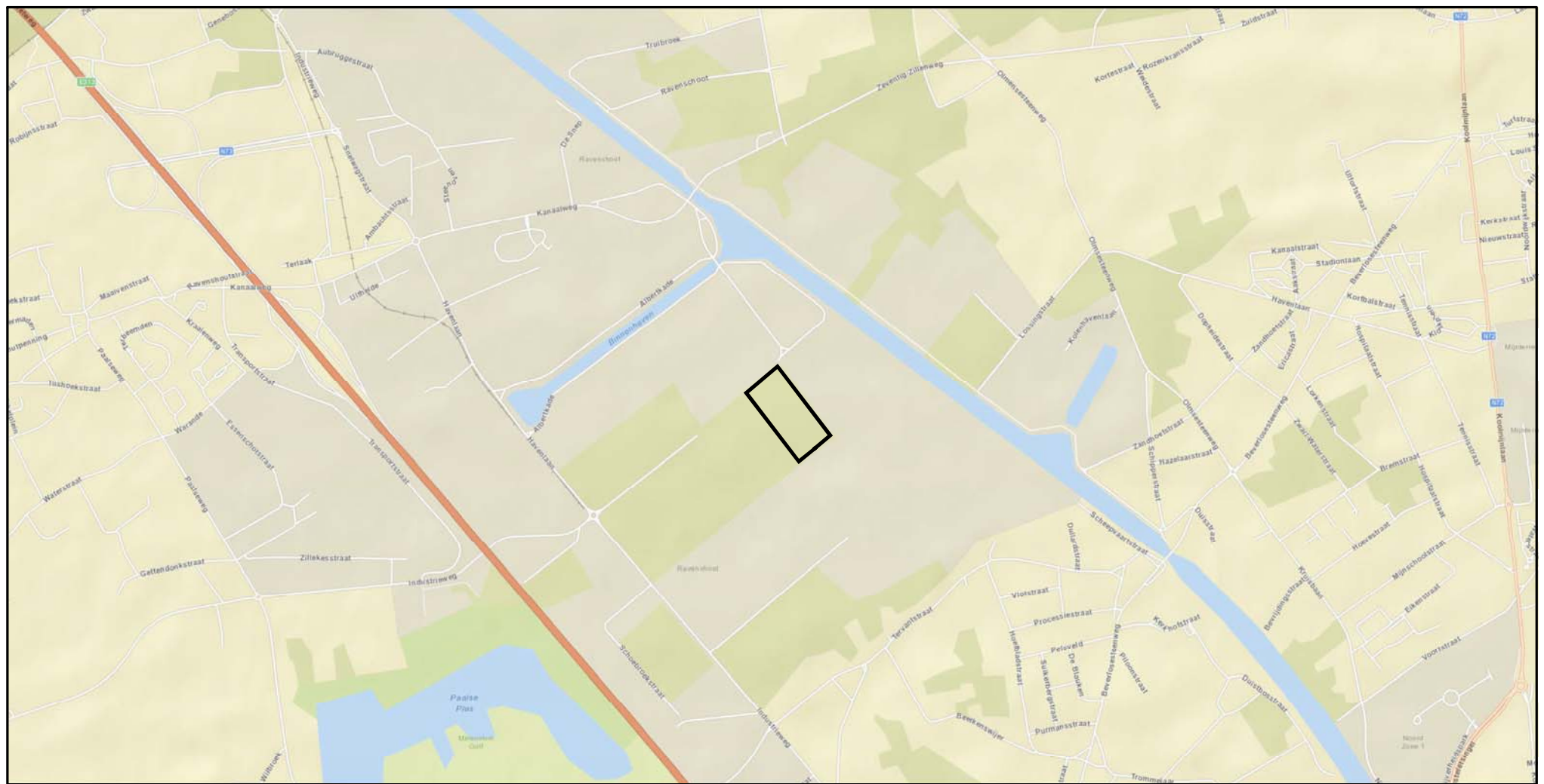
kaart 8.1: Situering op het stratenplan  
mesoniveau

november 2012



0 300 600 Meter





**Legende**

 projectgebied

**Beringen**

**projectMER**

**BIONERGA nv**

kaart 8.2: Situering op het stratenplan  
microniveau

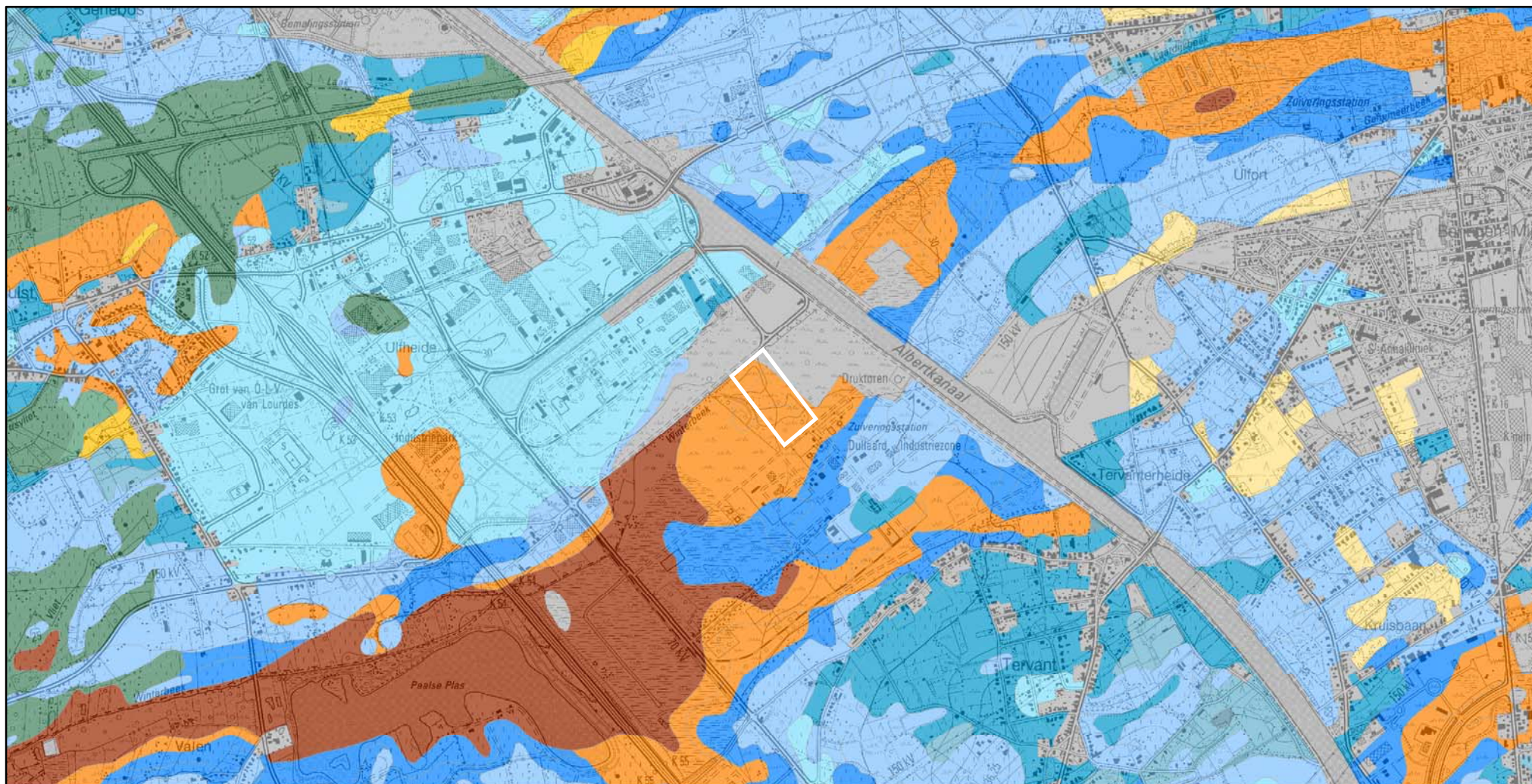
november 2012



0 150 300 Meter







**Legende**

-  projectgebied
-  01. Antropogeen
-  03. Nat zand
-  04. Vochtig zand
-  05. Droog zand
-  06. Nat zand antr
-  07. Vochtig zand antr
-  08. Droog zand antr
-  09. Nat zandleem
-  10. Vochtig zandleem
-  15. Natte klei
-  16. Vochtige klei
-  26. Veen
-  27. Landduin

**Beringen**

**projectMER**

**BIONERGA nv**

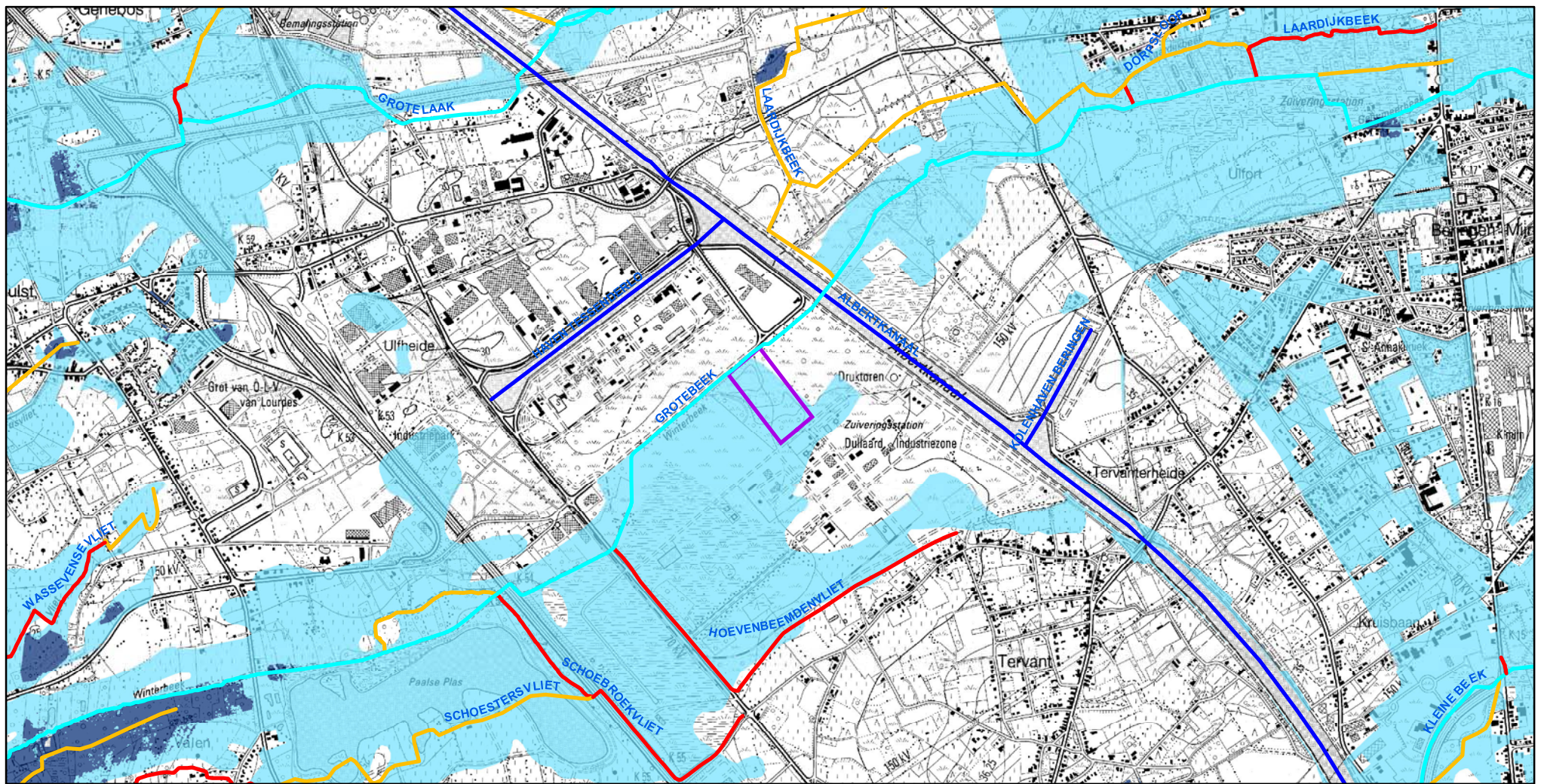
kaart 11.1: Situering op de bodemkaart

november 2012



0 150 300 Meter





**Legende**

Vlaamse Hydrografische Atlas

- Bevaarbaar
- Geklasseerd, eerste categorie
- Geklasseerd, tweede categorie
- Geklasseerd, derde categorie
- Niet geklasseerd
- projectgebied

Watertoets - overstromingsgevoelige gebieden (2011)

- Effectief overstromingsgevoelig
- Mogelijk overstromingsgevoelig

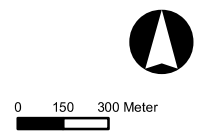
**Beringen**

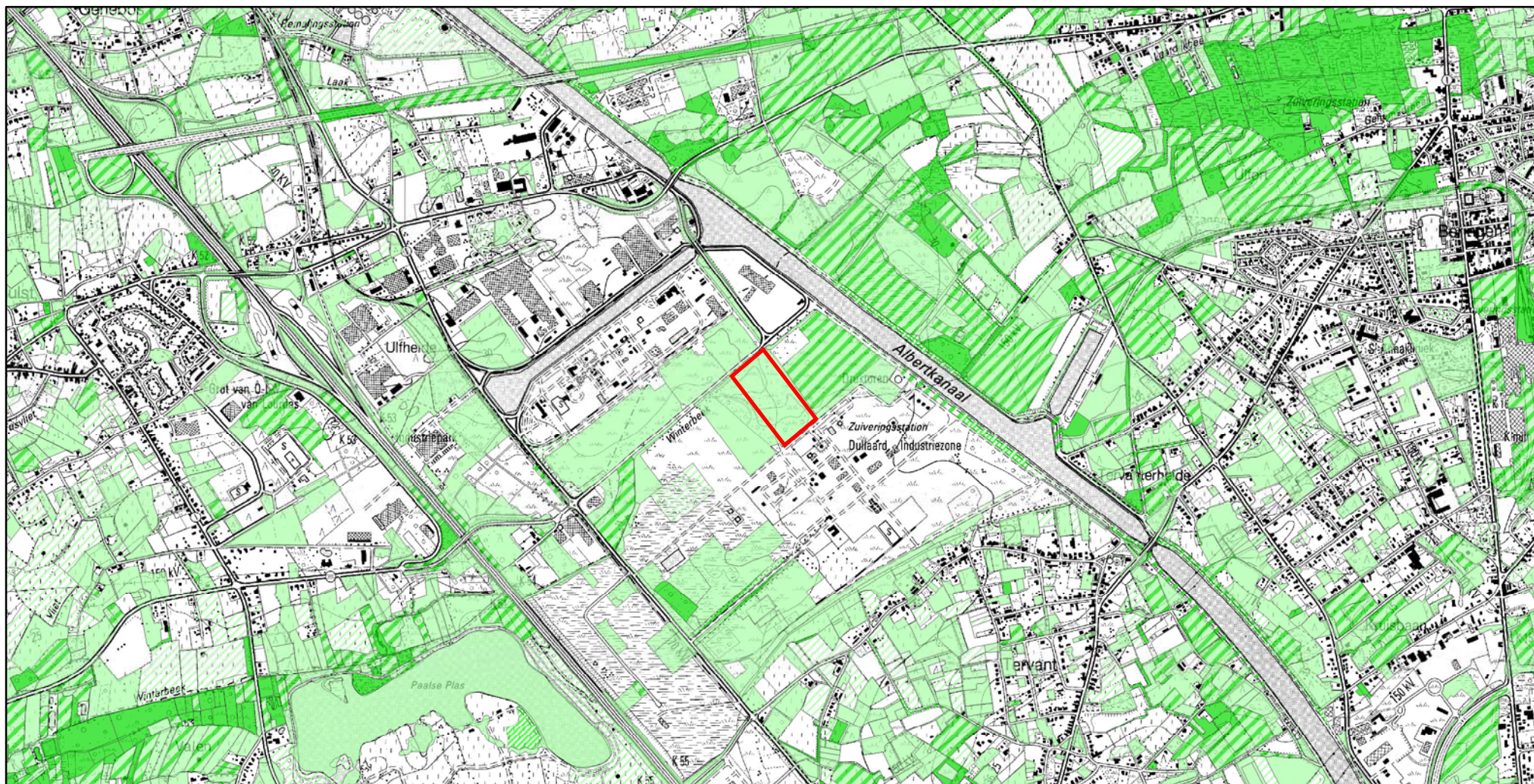
**projectMER**

**BIONERGA nv**

kaart 13.1: Situering op de watertoetskaart

november 2012





**Legende**

- projectgebied
- biologisch minder waardevol
- complex van biologisch minder waardevolle en waardevolle elementen
- complex van biologisch minder waardevolle, waardevolle en zeer waardevolle elementen
- complex van biologisch minder waardevolle en zeer waardevolle elementen
- biologisch waardevol
- complex van biologisch waardevolle en zeer waardevolle elementen
- biologisch zeer waardevol

**Beringen**

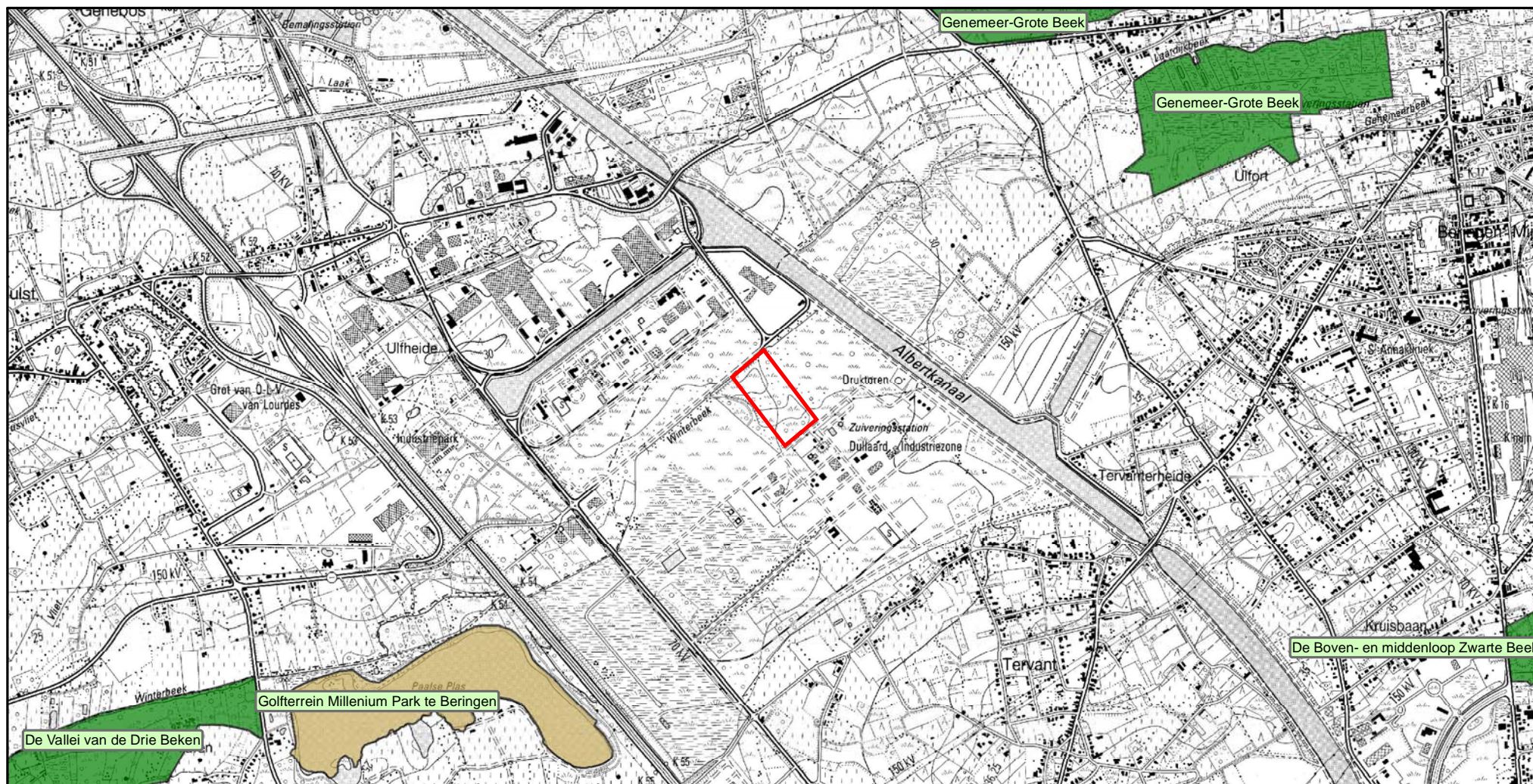
**projectMER**  
**BIONERGA nv**

kaart 14.1: Situering op de bwk

november 2012



0 150 300 Meter



**Legende**

- projectgebied
- VEN en IVON - VEN- of IVON-gebied
- grote eenheden natuur
- natuurverwevingsgebieden

**Beringen**

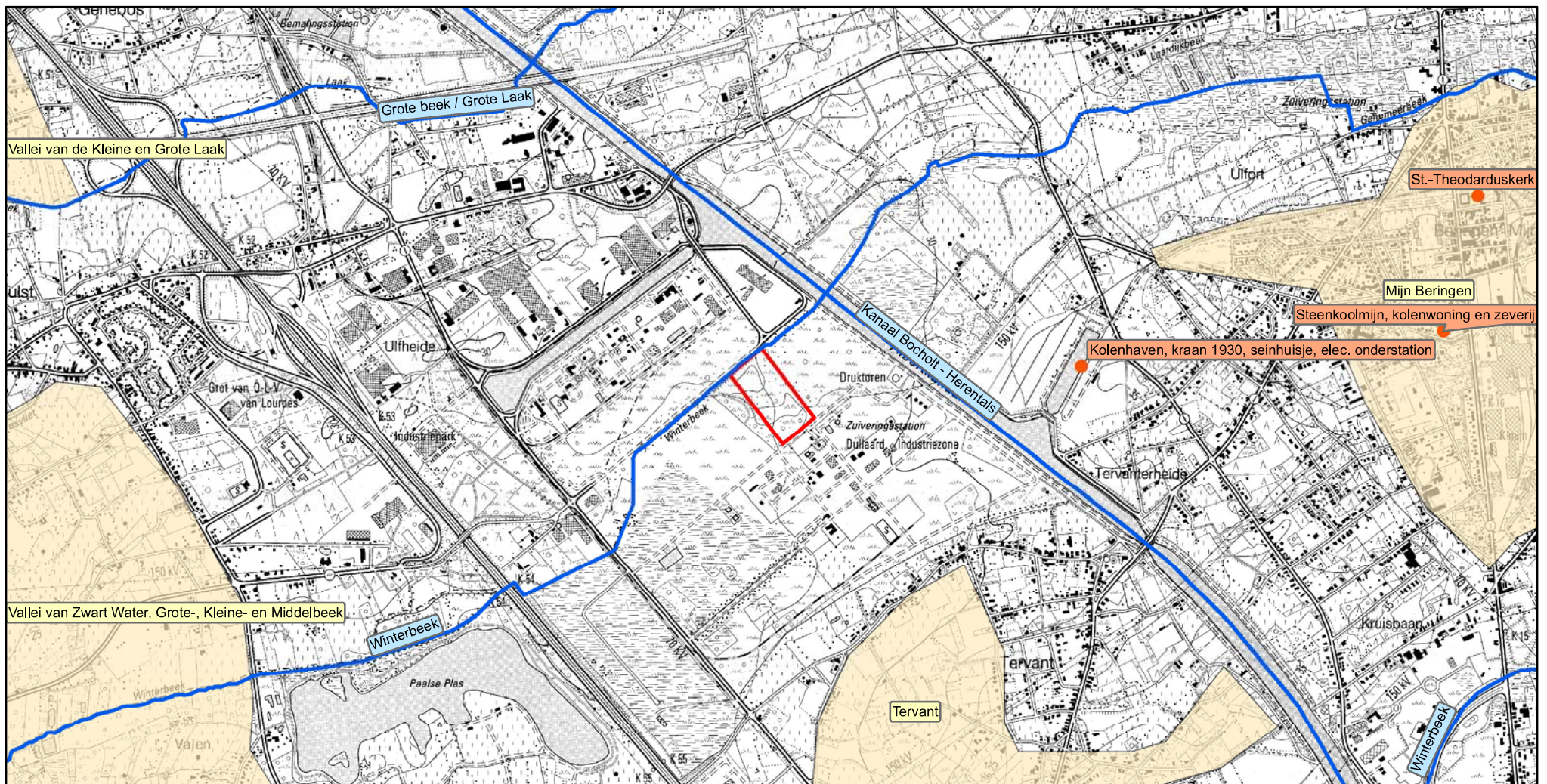
**projectMER**  
**BIONERGA nv**

kaart 14.2: Situering op het VEN

november 2012



0 150 300 Meter



**Legende**

- projectgebied
- puntrelicten
- lijnrelicten
- relictzone

**Beringen**

**projectMER**  
**BIONERGA nv**

kaart 15.1: Situering op de landschapsatlas

november 2012

